



スズユウ便り

令和4年11・12月号

今回は、屋根の塗装・葺き替え・補修等をご紹介します。
家の外部で太陽や風雨のダメージを受けるのは屋根です。万が一の不具合は早急に対応する必要もあります。



屋根のリフォーム・修理

屋根は普段近くで見ることのない部分ですが、家を守る重要な役割を果たしている
ので、不具合が発生した場合は修理やリフォームをしなければなりません。
適切なタイミングでメンテナンスをすることにより次のような効果があります。

見た目が美しい 雨漏りなどの心配がない 耐久性、遮音性能、遮熱性能向上

屋根のリフォーム・修理・塗装工事のほか葺き替え工事を行っています。

屋根のトラブルに合わせて適切なご提案をさせていただきます。



屋根の修理・リフォームには、次のような方法があります。

屋根全体工事	屋根塗装工事	見栄えを良くしたり、屋根の雰囲気を変えるなど、防水機能を良くする工事です。塗料によっては遮熱性や耐候性が向上するものもあり、用途に合わせた塗料選びが大切です。
	重ね葺き工事 (カバー工法)	既存の屋根の上に新たな屋根材を取り付ける工事です。既存の屋根材はそのままにするので葺き替え工事より費用が安いのが特徴。工期が短いことも魅力的です。
	屋根の葺き替え工事	既存の屋根と防水シート、下地を全て撤去し、新たに張替える工事で大掛かりな工事なので費用は高めになります。

屋根補修工事	漆喰補修工事	漆喰の剥がれや瓦がずれている場合の補修工事です。特に台風
	瓦屋根補修工事	や雨の状況によっては頻繁な修理が必要になる事もあります。
	コーキング補修工事	防水性のある素材で穴埋めなどをする補修工事です。雨漏りの修理に多く使われます。
	棟板金交換工事	台風などによって浮き上がってしまった棟板金を交換する工事です。浮き上がったまま放置していると飛散や雨漏りが発生することがあります。
	雨樋交換工事	破損や劣化、汚れた雨樋を交換する工事。



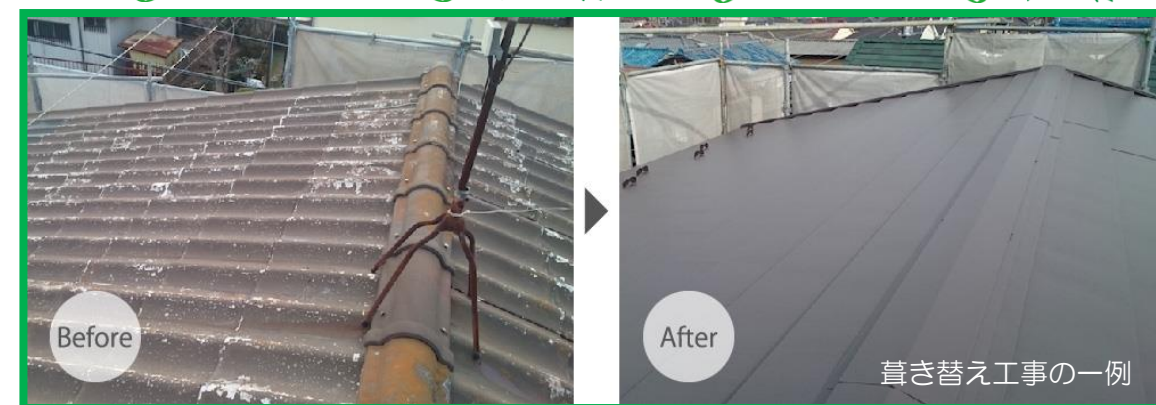
(有)スズユウ工務店

千葉市若葉区大宮町2841-1

TEL 043 (233) 6090

フリーダイヤル 0120-438-435

<http://www.suzuyu.net/>



屋根のリフォームに最適な時期

特にこの時期でなければいけないことはありませんが、敢えて選ぶとしたら、「春」「秋」がベストシーズンだと言えます。

屋根は住まいの頭の部分で、雨・風から室内を守る役割をしています。雨の多い季節、雪の季節は避けた方がいいと思います。工事ができないわけではありませんが、工期が長引いたり、雨漏りなどの思わぬことが発生してしまう可能性があるからです。また、家族の都合も大切なタイミングです。退職されるこの機会や子供の受験など家を綺麗にしたいタイミングにご検討されるとよろしいと思います。

😊オパール成長日記😊

2022年も残りわずか。皆様、今年はどういう年でしたか？
オパールも元気です(^)社員の営業にお供したり、来訪されたお客様・宅急便さん・営業さん…皆さんに可愛がっていただけてます m(_ _)m

オパちゃんに癒される〜❤️と言っていたら、私も嬉しいです♪

最初は、保護犬だったこの子を幸せにしようと思いましたが、今では私の方がオパールから幸せをもらっています🐶

来年、2月には10歳になります。いつまでも元気で長生きして皆を癒してね❤️ (ち)

